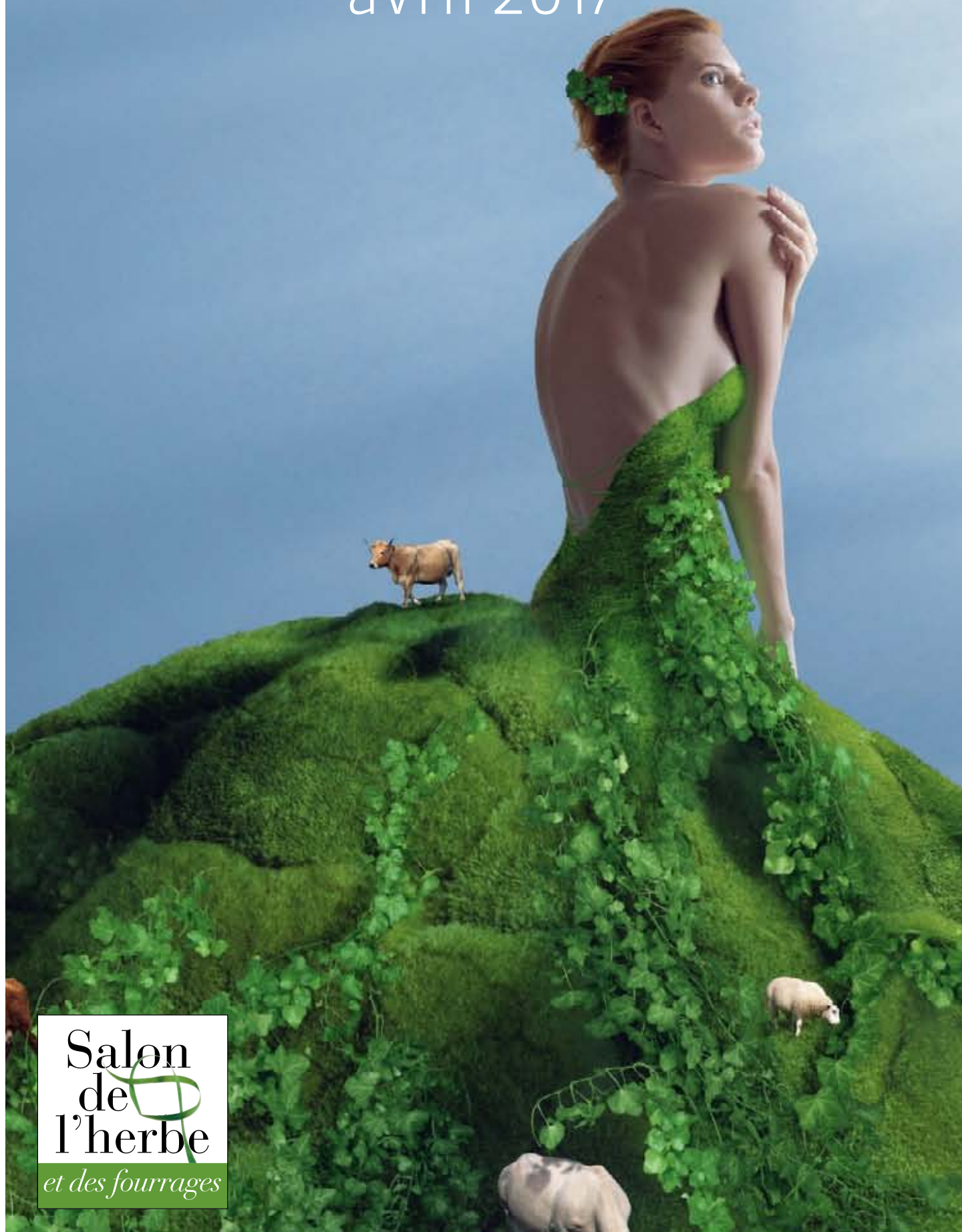


# Communiqué de presse

avril 2017



Salon  
de  
l'herbe  
*et des fourrages*

## Mercredi 31 mai et jeudi 1er juin 2017

### SYSTÈMES FOURRAGERS PERFORMANTS : RENCONTRER DES SPÉCIALISTES ET DES EXPERTS

Le Salon de l'herbe et des fourrages 2017 propose un large panel d'informations techniques pointues traitant de la production et de la valorisation de fourrages à la ferme. Sur l'Espace Conseils, l'éleveur pourra rencontrer les spécialistes des Instituts et des Organismes Officiels au sein d'ateliers, mais aussi assister à des conférences gratuites. Le visiteur pourra également s'inscrire à une des trois conférences des Rencontres de la Nutrition.

#### Informations en accès libre sur les deux hectares de l'Espace Conseils

A Poussay, les techniciens et ingénieurs des Instituts techniques et des Organismes Officiels informeront les éleveurs au sein d'ateliers techniques, regroupés autour de cinq grandes thématiques : la qualité et la valorisation des fourrages, les fourrages et la mécanisation, les fourrages et la santé des animaux, les fourrages et l'agriculture biologique et les ovins. 14 conférences ou tables rondes de 50 minutes, agrémentées des témoignages d'éleveurs seront également proposées aux visiteurs. Ces derniers pourront ensuite continuer les discussions et aller plus loin avec les intervenants, sur un Espace d'accueil attendant à l'Espace Conférence.



#### Ils animent l'Espace Conseils

- Chambre d'agriculture régionale Grand Est
- Chambre d'agriculture des Vosges
- Chambre d'agriculture de Meurthe-et-Moselle
- Chambre d'agriculture de Meuse
- Chambre d'agriculture de Moselle
- Réseaux INOSYS
- INRA : Institut National de la Recherche Agronomique
- CGA Lorraine : Centre des groupements agrobiologistes de Lorraine
- CESAM 88 : Cercle d'Echanges de Services Agricoles et de Matériels des Vosges
- FDCUMA : Fédération Départementale de Coopérative d'Utilisation de Matériel Agricole
- GDS 88 : Groupement de défense sanitaire des Vosges
- Optival : Organisme de contrôle laitier
- LEGTPA des Vosges : lycée agricole de Mirecourt





## Trois conférences pour les Rencontres de la Nutrition

Co-organisées par le magazine PLM et le Salon de l'herbe et des fourrages, les Rencontres de la Nutrition sont des occasions uniques d'aborder des sujets technico-économiques pointus traités par des spécialistes indépendants de renom, exceptionnellement présents dans l'est de la France. Cette année, les questions du robot de traite, du coût alimentaire et des innovations 'maïs fourrage' seront éclairées.

Inscriptions à tarif préférentiel sur [www.salonherbe.com](http://www.salonherbe.com). Attention, le nombre de places est limité.



### Mercredi 31 mai 2017 à 10h30 **Gérer avec la marge sur coût alimentaire**

En élevage laitier, la marge sur coût alimentaire constitue un indicateur pertinent de rentabilité. C'est elle qui permet de financer la structure, le renouvellement, l'opérationnel et de rémunérer le travail. Comment la calculer : aux 1000 litres, par vache ou par place ? Avec ou sans les taries ? En coût d'opportunité ? Quels leviers concrets ? Quel tableau de bord ? Conseils et erreurs à éviter.

**Ingénieur AgroParisTech, Alexis WATREMEZ a géré une exploitation de 300 vaches laitières, avant de créer en 2011 le cabinet conseil indépendant NutriAxe. Il conseille 50 exploitations de 50 à 450 vaches. Il est collaborateur régulier à la revue PLM.**



### Mercredi 31 mai 2017 à 14h30 **Robot en système 'herbe' performant**

Avoir recours au robot de traite en zone herbagère ? Oui, mais en préparant consciencieusement son arrivée.

Comment gérer le pâturage, sur combien de parcelles, de jour ou de nuit ? Et la question de l'eau ? Doit-on ménager une porte de sortie ou pas ? Est-il nécessaire de gérer par lots ? L'installation d'un robot n'est pas anodine et de nouveaux équilibres sont à trouver.

**Florian COUCHET, Ingénieur Agronome, à la tête du cabinet indépendant FDS, détaillera l'ensemble de ces aspects.**

### Jeudi 1er juin 2017 **Denté, Shredlage..., les nouveautés en maïs fourrage**

Alexis WATREMEZ animera également une conférence sur le maïs ensilage, qui s'est imposé dans la plupart des rations laitières, souvent en complément de l'herbe. Source principale d'amidon dans les rations, il se réinvente aujourd'hui pour être toujours mieux valorisé. Pour que l'investissement soit à la hauteur des attentes, il s'agit de bien comprendre tous les leviers et les nouveautés : génétique dentée farineuse, agronomie, éclateur Shredlage, tassement des silos, conservateurs...le maïs fourrage sera détaillé de A à Z.


### Les Rencontres de la Nutrition en pratique

- Nombre de places limitée
- Pré-inscription sur [www.salonherbe.com](http://www.salonherbe.com) à tarif préférentiel :
  - une conférence + une entrée en ligne : 30€ TTC
  - une conférence + une entrée sur place : 40€ TTC
- Chaque conférence dure environ 90 minutes
- Aller plus loin, en échangeant en tête-à-tête avec les intervenants après la conférence dans un espace attenant à l'Espace Rencontres de la Nutrition



Parce qu'il est le seul à réunir l'ensemble des fournisseurs nationaux, internationaux, les Instituts techniques et les officiels, mais aussi les experts privés le Salon de l'herbe et des fourrages est l'événement national de référence sur la culture et de la valorisation de toutes les fourragères produites sur l'exploitation. Il est organisé en extérieur afin de pouvoir accueillir démonstrations de matériels, essais variétaux et essais pâturage avec des animaux. Le Salon de l'herbe et des fourrages récrée ainsi fidèlement les conditions de travail de l'éleveur.

Pour aller à la rencontre de tous les éleveurs, il prend place tous les ans, alternativement dans les trois bassins d'élevage les plus importants en France, sur des sites très accessibles, desservis par les grands axes routiers : l'Ouest (Nouvoitou, aux portes de Rennes), le Centre (Villefranche d'Allier, près de Montluçon) et dans l'Est (Poussay, au sud de Nancy).

 Nos photos en HD disponibles en cliquant [ici](#) ou en vous rendant sur [www.salonherbe.com/presse/phototheque](http://www.salonherbe.com/presse/phototheque)



## Profield Events

### créateur et organisateur de salons et d'événements professionnels

Depuis sa création en 1998, la société Profield Events s'est spécialisée dans la conception et l'organisation de salons et d'événements professionnels dans le secteur de l'agriculture (le Salon de l'herbe et des fourrages, le Salon des ETA), puis de l'espace vert et du paysage (Salonvert, Salonvert Sud-Ouest,

Salonvert Sud-Est) et depuis 2011 dans celui du bâtiment et des travaux publics (Salon B&TP).

Nos salons spécialisés et reconnus nous ont conduits à créer d'autres événements exclusifs tels que Les 48h du Gazon Sport Pro, le premier événement dédié aux métiers de l'entretien des terrains engazonnés pour le sport professionnel, Les 24h des distributeurs espaces verts et la Green Golf Convention.

Notre activité à l'international s'est fortement développée en rachetant le salon Demo-Dagen aux Pays-Bas, en assurant la commercialisation en France du salon GaLaBau à Nuremberg, le salon allemand dédié au paysage, n°1 en Europe, et du salon chinois Greenery and Landscaping China, à Shanghai. Enfin, nous commercialisons depuis 2006 le salon Euroforest, troisième foire forestière en Europe.

---

Pour tout complément d'information d'ordre journalistique vous pouvez contacter :

**Marianne Chalvet-Poullain**

Tel : 06.73.51.90.82

[mchalvet@profieldevents.com](mailto:mchalvet@profieldevents.com)

**Frédéric Bondoux**

Tél : 03.85.73.05.73

[fbondoux@profieldevents.com](mailto:fbondoux@profieldevents.com)