

CEREALES D'HIVER

BLE TENDRE

Stade : Entre 3 Nœuds et dernière feuille étalée

Azote : En stratégie 3 apports, solde entre 2 Nœuds et dernière feuille étalée avant une pluie.



Blé Rouille Jaune :

Pas d'observation pour le moment.



Blé Rouille Brune :

Quelques pustules éparses sont parfois observées



Blé Septoriose :

Régulièrement observée sur F3 actuelle avec une intensité croissante, y compris sur variétés peu sensibles. Sur les parcelles à Dernière Feuille Etalée (DFE), intervenir avec le fongicide T unique ou T2. Sur les parcelles à Dernière Feuille Pointante, si forte pression septoriose et aucun fongicide réalisé à ce jour, anticiper le fongicide prévu à DFE. Dans cette situation, un relai septoriose / rouille voir fusariose sera nécessaire à épiaison. Sur les parcelles à DFP ayant reçues un T1 il y a 15 jours, attendre DFE pour le T2.



Base Traitement à Dernière feuille recommandée :

	MA	IFT	Coût	Réglementation
Revystar XL 0,75 L	Mefentrifluconazole + SDHI (fluxap.)	0,5	49	
Elatus Era 0,75 L	Prothioconazole + SDHI (solatenol)	0,75	50	
Elatus Plus 0,5L + Questar 1L	SDHI (solatenol) + Quinone	1,3	53	5m DVP, ZNT 20m
Librax 0,8L	Metconazole + SDHI (fluxap.)	0,4	43	
Kardix 0,8 L	Prothioconazole + SDHI (bixafen/fluopyram)	0,53	47	DVP 5m
Univoq 1L	Prothioconazole + Quinone (fenpicoxamide)	0,5	50	DVP 5m
Priaxor EC 0,6L + Curbatur 0,35L	Pyraclostrobin + SDHI (fluxap.) + Prothioconazole	0,83	50	
Priaxor EC 0,5L + Amplitude 0,5L	Pyraclostrobin + SDHI (fluxap.) + Mefentrifluconazole	0,66	55	
Zoom 0,65 L	Mefentrifluconazole + SDHI (fluxap.)	0,43	44	

Les doses prescrites ne sont qu'indicatives et doivent être réajustées si un traitement à 2 Nœuds a déjà été réalisé.

Blé Désherbage antidicot/Vivaces :

Lutte contre les vivaces (chardons, liserons...) base **Hormone** attention aux conditions de température : A partir de 16°C en journée, le jour du traitement et pendant 3-4 jours après.

Si relevée de dicots :

Ex : **HURLER 0.3 à 0.5L** (gaillet, renouées)

Ex : **PIXXARO EC 0.4 L** : spectre assez complet (notamment géraniums, fumeterre).

Ex : **ALLIE 20-25 g** sur matricaire, géraniums, chardon (risque de rémanence sur les semis de couvert et de colza implanté cet été)

Ex : **BOFIX 2L ou DUPLOSAN SUPER 1.5L** (avant 2 Nœuds)

Ex : **CHARDEX 1,5L** (chardon, liserons) (avant dernière feuille étalée)

Ex : **HURLER 0,75L** (liserons) (avant dernière feuille étalée)

ORGE HIVER

Stade : Sortie des barbes à Epiaison.

Maladie Orge :

L'helminthosporiose et la rhynchosporiose sont peu présentes sur les étages supérieurs du feuillage. Sur la plupart des parcelles les barbes sont sorties, le régulateur casse d'épi n'est plus possible sur celles-ci. **ARRET DES REGULATEURS A LA SORTIE DES BARBES**

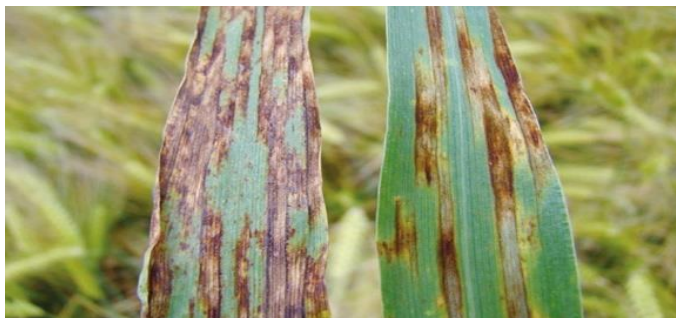
Rhynchosporiose

Des symptômes de rhynchosporiose sont observés sur certaines orges.



Helminthosporiose

L'helminthosporiose sur orge d'hiver pour le moment n'est que très peu observé sur les parcelles



Critères de raisonnement :

- **REVYSTAR XL 0.6L + COMET 200 0.3L** (ZNT 20m)
- **ELATUS ERA 0.6L + AMISTAR 0.3L** (DVP 5m)
- **KARDIX 0.8L + TWIST 500 SC 0.16L** (DVP 5m)
- **LIBRAX 0.7L + COMET 200 0.35L** (ZNT 20m)
- **LIBRAX 0.8L**
- **KARDIX 0.9L** (DVP 5m)

Si traitement SYSTIVA :

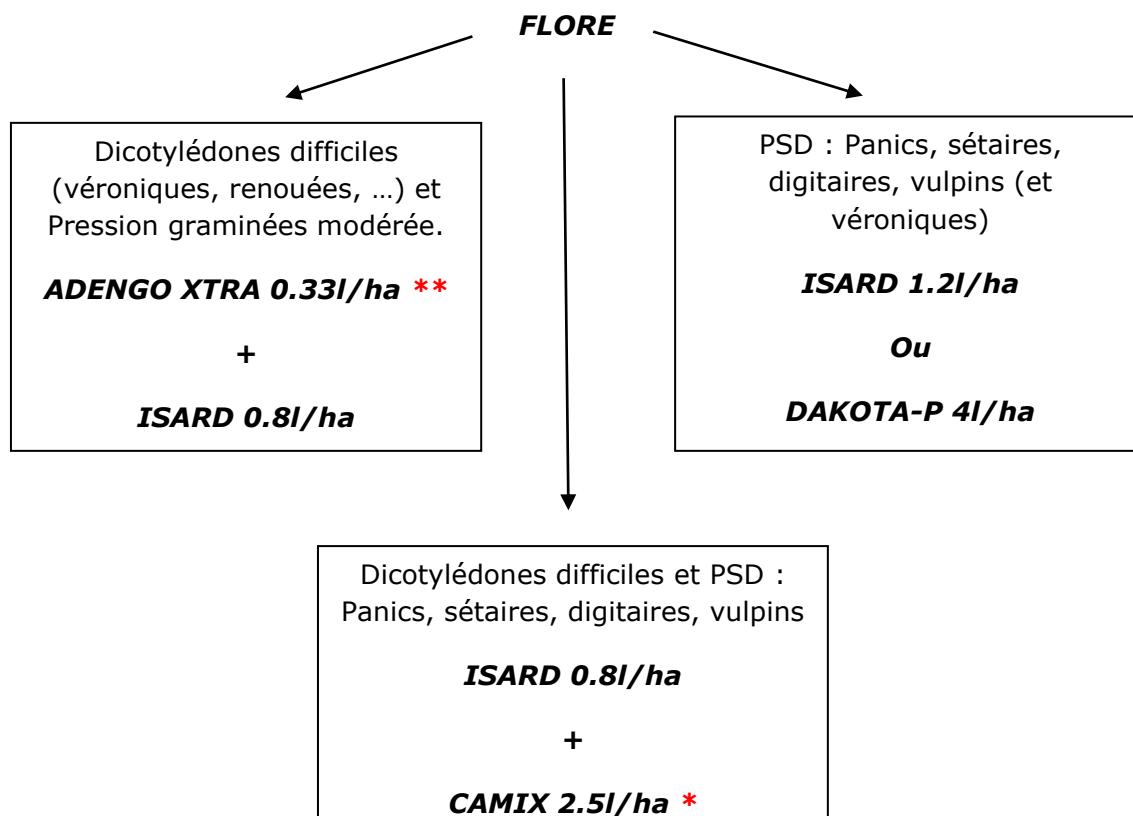
- **CURBATUR 0.45L + COMET 200 0.45L** (ZNT 20m)
- **FANDANGO S 1.4L** (ZNT 20m)
- **ISIX 0.6L + CURBATUR 0.3L**
- **QUESTAR 1L + CARAMBA STAR 0.5L** (ZNT 20m)

MAIS

Stade : à semer à en cours de levée

Désherbage maïs :

Critères de raisonnement sur les désherbages Prélevée :



*Solutions à base de S-métolachlore sur maïs, date de fin d'utilisation le 20/10/2024

**Ne pas appliquer Adengo Xtra plus d'une fois tous les 2 ans.

Efficacités et caractéristiques des traitements de semences et de sol

Type de traitement	Produits	Dose	Utilisation	Nb d'applications	Taupin		Scuti-gérelle	Coût/ha	Informations complémentaires
					Risque élevé	Risque faible à moyen			
Traitement de semences	Force 20 CS	0.05 l par dose de 50 000 gr.	Avec déflecteur	1/3 ans	○	○	○	20 à 23 € la dose de 50 000 gr.	L'efficacité est conditionnée par la profondeur de semis. En dessous de 4 cm, elle décroît.
Traitement de sol localisé	Karaté 0.4 GR	15 kg/ha	Avec diffuseur	1/an	●	●	●	62 €	DVP 20 m
	Belem 0.8 MG	12 kg/ha		1/an	○	●	○	46 €	
	Success GR	12 kg/ha		1/an	○	○	-	73 €	Produit de biocontrôle DVP 20 m
	Force 1.5 G	10 à 12.2 kg/ha	Sans diffuseur	1/3 ans	○	○	●	52 à 64 €	ZNT 20 m si dose ≤ 10 kg DVP 20 m si dose > 10 kg Le produit doit être incorporé dans le sol à une profondeur mini. de 3 cm

Efficacité : ● Très bonne ; ● Bonne ; ○ Moyenne à faible ; ○ Aléatoire ou insuffisante □ Pas de référence

POIS DE PRINTEMPS

Stade : entre 3 et 6 feuilles

Insectes :



Quelques dégâts de sitones ont pu être observés (encoches sur les premières feuilles).

Les encoches dues aux morsures ont peu d'incidence mais ce sont la destruction des nodosités par les larves qui vont pénaliser le rendement.

Seuils de risque : Temps ensoleillé et sans vent. A observer de la levée au stade 6 feuilles. Le seuil est de 5 à 10 encoches sur les 2 feuilles du bas.

ORGE DE PRINTEMPS

Stade : plein tallage

Désherbage :

Attendre un retour des conditions météorologiques favorables pour réaliser vos désherbages base antigaminées.

Au besoin privilégier les désherbages mécaniques à partir du stade 3 feuilles si les conditions climatiques le permettent.

A partir de 3 feuilles de l'orge Présence de dicots ou graminées levées

Vulpin/Ray grass : **AXIAL PRATIC 1.2l/ha + ACTIROB B 1l/ha**

Gaillet, véroniques, pensées, matricaire, (géranium) : **PRAGMA SX 30g/ACCURATE TF 25g + PRIMUS 0.05L**

A partir de fin tallage Conditions poussantes Présence Vivace

Antidicot : Cas général (gaillet, crucifères, renouées, ...) :

BOFIX 1.5 L – 2L (attention DVP 20m)

TOURNESOL

Stade : à semer à en cours de levée

Une bonne majorité des semis de tournesol sont terminés. Les conditions actuelles sont toujours favorables aux limaces et quelques dégâts sont déjà signalés (notamment de limaces noires). Surveillez les semis et intervenir avec un anti-limaces dès la présence des premiers dégâts (ou si présence de limaces avérées intervenir avant d'observer des dégâts)

Attention les conditions actuelles sont favorables à l'activité des limaces

Liste des produits phytosanitaires mentionnés dans ce Graines de Conseil :

Produit	Matière(s) active(s)	Culture(s)	Dose(s) homologuées	DSR	DRE	ZNT	DAR	CMR	Mention danger	Classification	sol drainé	DVP	Nb. Appli.
AMISTAR	Azoxystrobine (250g/l)	BTH,CZH,FVP,ORH,ORP,PHI,PPR,PTC,TTH	0.8 à 3 l/ha	3,5	6 h	5 à 20	3 à 42 j	0	H410	SP1, SPa1.10, SPe1.88, SPe2.109, SPe2.110, SPe2.112, SPe2.83, SPe3	Oui	0 à 20	1 à 2
COLNAGO	Tébuconazole (430g/l)	BTH,CZH,ORH	0.6 L/ha	5	48 h	5	35 à 63 j	1	H361d, H411	SP1, SPe3	Non	0	1 à 2
COMET 200	Pyraclostroline (200g/l)	AVP,BTH,ORH,ORP,TTH	1.1 L/ha	5	48 h	5 à 20	35 j	0	H302, H304, H315, H317, H319, H332, H400, H410	SP1, SPe3	Non	0	1 à 2
CURBATUR	Prothioconazole (250g/l)	AVP,BTH,CZH,ORH,ORP	0.7 à 0.8 L/ha	5	24 h	5	35 à 56 j	0	H319, H335, H410	SP1, SPe3	Non	0 à 5	1 à 2
ELATUS ERA	Benzovindiflupyr (75g/l), Prothioconazole (150g/l)	AVH,BTH,ORH,ORP,TTH	1 L/ha	5	48 h	5	3 j	0	H317, H319, H335, H410	SP1, SPe3	Non	5	1
FANDANGO S	Fluoxastroline (50g/l), Prothioconazole (100g/l)	BTH,ORH,ORP,TTH	1.75 à 2 l/ha	5	48 h	20	3 à 35 j	1	H351, H410	SP1, SPe3	Non	0	1 à 2
KARDIX	Bixafen (65g/l), Fluopyram (65g/l), Prothioconazole (130g/l)	AVP,BTH,EPE,ORH,ORP,TTH	1.2 à 1.5 L/ha	5	48 h	5	3 j	0	H302, H317, H318, H335, H410	SP1, SPa1.6, SPe3	Non	5	1
LIBRAX	Fluxapyroxad (62.5g/l), Metconazole (45g/l)	AVP,BTH,ORH,ORP,TTH	2 L/ha	3	48 h	5	35 j	1	H317, H319, H332, H361d, H362, H400, H410	SP1, SPe3	Non	0	1
PROFITEBUCUR	Tébuconazole (250g/l)	BTH,ORH	1 L/ha	5	48 h	5 à 20	35 j	1	H318, H361f, H411	SP1, SPe3	Non	5 à 20	1 à 2
PYGMALION	Phosphonate de potassium (755g/l)	BTH,PTC	4 L/ha	3	6 h	5	3 à 7 j	0	null	SP1, SPe3, SPe8.28	Non	5	2 à 3
REVYSTAR XL	Fluxapyroxad (50g/l), Méfentruflucanazole (100g/l)	BTH,BTP,ORH,ORP,TTH	1.5 L/ha	3	48 h	5	3 à 35 j	1	H302, H315, H317, H319, H332, H335, H362, H411	SP1, SPa1.49, SPe3, SPe8.34	Non	0	1
UNIX MAX	Cyprodinyl (300g/l)	BTH,ORH,ORP	1.5 à 2.5 L/ha	5	48 h	5	42 j	0	H317, H410	SP1, SPe3	Non	0	1 à 2
ALLIE MAX SX	Metsulfuron-méthyl (143g/kg), Tribénuron-méthyle (143g/kg)	ORP	0.035 kg/ha	5	6 h	5	3 j	0	H373, H410	SP1, SPe1.125, SPe1.128, SPe2.139, SPe2.140, SPe3	Oui	0	1
BASAGRAN SG	Bentazone (87%)	LIP,LUZ,MIS,OIG,PHI,PPR,SOJ,TR E	0.5 à 1.6 kg/ha	3,5,1	48 h	5	3 à 90 j	0	H302, H317, H318	SP1, SPe1.214, SPe1.215, SPe3	Non	0	1 à 2
BOFIX	2,4-mcpa (200g/l), Clopyralid (20g/l), Fluoroxypyr-méthyl (57.6g/l)	AVP,BTH,BTP,GR A,MLG,ORH,ORP,PPH,PTR,SGH,TT H	2.5 l/ha	5	48 h	5 à 20	3 à 28 j	0	H317, H319, H410	SPe1.34, SPe2.58, SPe3	Oui	0 à 20	1
CHALLENGE 600	Aclonifen (600g/l)	AIL,CAR,FVL,FVP,LEC,OIG,PHF,PHI,PPR,PTC,TRN	0.3 à 4 l/ha	5,10	48 h	5 à 50	3 à 90 j	1	H351, H410	SP1, SPe3	Non	0 à 20	1
CHARDEX	2,4-mcpa (350g/l), Clopyralid (sous forme de sel de monoéthanolamine) (35g/l)	AVP,BTH,ORH,ORP,PPH,TTH	1.5 à 2 l/ha	5	24 h	5	3 à 28 j	0	H318, H332, H410	SPe1.109, SPe1.110, SPe1.111, SPe3	Non	0	1
CORUM	Bentazone (480g/l), Imazamox (22.4g/l)	FVL,FVP,LUZ,PHI,PPR,SOJ,TRE	0.3 à 1.25 L/ha	10	6 h	5	3 j	0	H302, H400, H410	SP1, SPe3	Non	0	1
HURLER	Fluroxypyr (200g/l)	AVP,BTH,MIS,ORH,ORP,SOG,TTH	1 L/ha	5	48 h	5	3 à 15 j	0	H226, H304, H315, H317, H319, H335, H336, H410	SP1, SPe2.143, SPe3	Oui	0	1
PIXXARO EC	Cloquintocet-méthyl (12g/l), Fluoroxypyr-méthyl (403g/l), Halauxifen-méthyl (12.5g/l)	BTH,BTP,ORH,ORP,TTH	0.25 à 0.5 L/ha	5	48 h	5	3 j	0	H317, H319, H335, H410	SP1, SPe3	Non	0	1
PROWL 400	Pendiméthaline (400g/l)	AIL,BTH,CAR,FVP,MIS,OIG,ORH,ORP,POR,PPR,SOJ,TRN	0.8 à 4 l/ha	5	6 h	5 à 20	3 à 120 j	0	H400, H410	SP1, SPe3	Non	0	1
C5 FLEX	Chloméquat chlorure (460g/l)	AVH,BTH,EPE,SGH	2 à 3.3 L/ha	5	6 h	5	3 j	0	H290, H301, H412		Non	0	1
MEDAX MAX	Prohexadione-calcium (50g/kg), Trinexapac-éthyl (75g/kg)	AVH,BTH,ORH,TT H	0.5 à 1 Kg/ha	5	6 h	5	3 j	0	H411	SP1, SPe3	Non	0	1
PROTEG DC	Trinexapac-éthyl (250g/l)	BTH,EPE,ORH,ORP,SGH,TTH	0.4 à 0.6 L/ha	5	24 h	5	3 à 60 j	0	H319, H373, H411	SP1, SPe3	Non	0	1