

La Chambre d'Agriculture des Vosges vous présente



**AGRICULTURES
& TERRITOIRES**
CHAMBRE D'AGRICULTURE
VOSGES

les **Etablissements**
de l' **Enseignement Agricole**
dans les Vosges, de la 4^{ème} *à bac +3*
Plus de 3000 apprenants

Forêt
Commerce & vente

Agriculture & élevage
Services
en milieu rural

Plus de 50 formations
dans les Vosges

Services aux personnes
Environnement

Cheval Paysage
Horticulture



Édition 2022

Formation scolaire
Formation avec 50% du temps en stage
Formation par apprentissage
Formation pour adultes
Contrat de professionnalisation

Classes d'orientation

4^{ème} et 3^{ème}

de l'enseignement agricole

Acquérir les connaissances du socle commun du collège avec une pédagogie adaptée pour se remotiver pour les études et découvrir des métiers

MFR de Bulgnéville □, de Hadol □, de Ramonchamp □, de Saint Dié □, de Saulxures □, LP d'Harol ◆, Lycée de Roville ◆, LEGTPA de Mirecourt ◆

Enseignement général et technologique

2nde générale et technologique

Des enseignements communs à toutes les 2ndes avec un module spécifique (Ecologie, Agronomie, Territoire et Développement Durable) et un enseignement facultatif de pratique professionnelle

LEGTPA de Mirecourt ◆
Lycée de Roville ◆

Bac technologique Sciences et Technologies de l'Agronomie et du Vivant (STAV)

Avec 2 domaines technologiques : Production et Aménagement
LEGTPA de Mirecourt ◆
Lycée de Roville ◆

Prépa-apprentissage tous métiers

- Ouvert aux 15-29 ans, niveau inférieur au BAC,
- Alternance stage/ centre de formation,
- Dispositif gratuit d'accompagnement personnalisé sur le projet professionnel et la recherche de contrat d'apprentissage,
- Entrées/sorties permanentes

Accompagnement VAE tous métiers

Les diplômes sont accessibles par la validation des acquis des expériences (VAE), voir avec les établissements de formations concernés : LP d'Harol, CFA de Mirecourt et les MFR de Bulgnéville, Gugnécourt, Hadol et Saint Dié

CléA

Certification CléA, permet d'apprendre durant tout son parcours professionnel et d'attester de ses connaissances et compétences dans 7 domaines clés
CFA et CFPPA de Mirecourt ▲

Les métiers

Salarié d'exploitation agricole, ouvrier en élevage
Chef d'exploitation agricole
Mécanicien - conducteur d'engin
Salarié dans un organisme agricole, conseiller agricole
Technico-commercial dans une entreprise d'approvisionnement ou de collecte pour l'agriculture
Technicien ovin

Les formations

CAP a métiers de l'agriculture.....MFR de Ramonchamp □●
BPA Travaux de la Production Animale.....CFA de Mirecourt ●
BPA Travaux de la Conduite et Entretien des Engins AgricolesCFA de Mirecourt ●
Bac Professionnel Conduite et Gestion de l'Exploitation Agricole LEGTPA de Mirecourt ◆, CFA de Mirecourt ●
MFR de Bulgnéville □×●, MFR CFR de Gugnécourt □×
Bac Professionnel AgroéquipementLEGTPA de Mirecourt ◆, CFA de Mirecourt ●,
Bac Professionnel Maintenance des matérielsCFA de Mirecourt ●, en partenariat avec le LP
(Matériels parcs et jardins ou Matériels agricoles) et CFA de Bains les Bains
Bac Professionnel Technicien Conseil Vente en AlimentationLP d'Harol ◆, CFR de Gugnécourt □●▲
Technicien AgricoleMFR de Ramonchamp ●×,
BP Responsable d'Entreprise AgricoleCFPPA de Mirecourt ×▲
Certificat de spécialisation élevage ovin viande.....CFA et CFPPA de Mirecourt ▲●×
BTSA Productions Animales.....MFR de Ramonchamp ×●
BTSA Analyse, Conduite et Stratégie de l'Entreprise agricole.....LEGTPA de Mirecourt ◆CFR de Gugnécourt □●×
BTSA Développement Animation des Territoires Ruraux.....MFR CFR de Gugnécourt □●×

Les établissements

Agriculture Élevage Agroéquipement

Les métiers

Employé de collectivité
Métier du tourisme vert
Accueil et animation en milieu rural
Agent de service en milieu hospitalier
Accompagnant Educatif et Social
Agent de services en école maternelle
Auxiliaire de puériculture
Infirmier, Aide soignante
Moniteur éducateur*
Chargé de mission, de projets, animateur coordinateur de réseaux
Technicien en Economie Sociale et Familiale
Cuisinier - restaurateur - Serveur en salle
Conseiller en Naturopathie

Les formations

CAP Accompagnant Educatif Petite enfance MFR de Saulxures sur Moselotte▲, LP d'Harol ●▲×
CAPa Services aux personnes et vente en espace rural..... MFR de Bulgnéville □●, de Saint-Dié □●, de Saulxures sur Moselotte □, LP d'Harol ◆×
Bac Professionnel Services Aux Personnes et Aux Territoires.....MFR de Saint Dié □●, MFR de Hadol □, MFR de Saulxures sur Moselotte □●, LP d'Harol ◆×
CAP Cuisine MFR de Saulxures sur Moselotte ●
CAP Restaurant MFR de Saulxures sur Moselotte ●
BTSA Développement, Animation des Territoires Ruraux MFR CFR de Gugnécourt □●×
BTS Economie Sociale, Familiale..... MFR CFR de Gugnécourt ●×▲
BP Arts de la table MFR de Saulxures sur Moselotte ●
BP Arts du service et commercialisation en restauration MFR de Saulxures sur Moselotte ●
Préparation concours ATSEM et Auxiliaire de puériculture MFR de Saulxures sur Moselotte ▲
Diplôme d'Etat d'Accompagnant Educatif et Social (DEAES)..... LP d'Harol ▲×●, MFR CFR de Gugnécourt ▲×●
Conseiller en Naturopathie, titre reconnu au RNCP CFPPA de Mirecourt ▲
Titre : Responsable Management Développement Innovation MFR CFR de Gugnécourt ▲

Les établissements

Services aux Personnes et aux Territoires

Les métiers

Bûcheron, bûcheron qualifié, ouvrier sylviculteur
Conducteur d'engins forestiers
Chef d'équipe forestière, entrepreneur de travaux forestiers
Responsable d'exploitation forestière, responsable d'approvisionnement
Techniciens et conseillers forestiers, technicien bois énergie

Les formations

BPA Travaux Forestiers - Bûcheronnage - Conduite de machines forestièresCFA et CFPPA de Mirecourt ●×▲
Bac Professionnel Forêt.....LEGTPA de Mirecourt ◆, CFA de Mirecourt ●
BP Responsable de chantiers forestiers (bûcheronnage et débusquage,....CFPPA de Mirecourt ×▲
abatage mécanisé et portage, bûcheronnage et débardage à traction animale)
Spécialisation d'Initiative Locale (SIL) (conducteur grumier,CFPPA de Mirecourt ×▲
technicien mobilisation des bois, abatage mécanisé)
BTSA Gestion Forestière.....LEGTPA, CFA et CFPPA de Mirecourt ◆●×▲
Licence professionnelle management de la production industrielle LEGTPA, CFPPA de Mirecourt ◆×▲
et gestion des flux parcours bois énergie

Les établissements

Forêt

Mode de formation :

- ● : Formation par apprentissage - ✕ : Contrat de professionnalisation - ▲ : Formation pour adultes à plein temps

Les métiers

Ouvrier horticole, chef de culture, chef d'équipe, responsable des expéditions, cadre de production, maraîcher et pépiniériste
 Chef d'exploitation horticole, de pépinière ou maraîchère
 Ouvrier paysagiste, technicien paysagiste, chef d'équipe paysagiste, conducteur de travaux paysagers, maçon du paysage, paysagiste d'intérieur, élagueur
 Chef d'entreprise du paysage
 Employé communal
 Animateur développement local
 Chargé d'étude sur l'environnement, Technicien en gestion des espaces naturels

Les formations

CAPa métiers de l'agriculture - support horticulture	Lycée et CFA de Roville ♦●
BP Responsable de productions légumières, fruitières, florales et de pépinières.....	CFP de Roville ▲
Bac Professionnel Conduite de Productions horticoles.....	Lycée et CFA de Roville ♦●
BTSA Production Horticole	Lycée et CFA de Roville ♦●
CAPa Jardinier paysagiste.....	Lycée, CFA et CFP de Roville ♦●▲
BPA Travaux d'Aménagements Paysagers.....	CFA et CFP de Roville ●▲
BP Aménagements paysagers.....	CFP de Roville ▲
Bac Professionnel Aménagements Paysagers	Lycée et CFA de Roville ♦●
BTSA Aménagements Paysagers	Lycée et CFA de Roville ♦●
BAC Pro Gestion des Milieux Naturels et de la Faune	Lycée de Roville ♦
BTSA Gestion et protection de la nature	Lycée et CFA de Roville ♦●
BTSA Développement, Animation des Territoires Ruraux	MFR CFR de Gugnécourt □●✕
Certificat de spécialisation Arboriste Élagueur	CFP de Roville ✕●
Licence Professionnelle mention métiers de l'aménagement du territoire et de l'urbanisme	Lycée et CFA de Roville ♦●
Infographie paysagère en partenariat avec l'Université de Lorraine	
Licence Professionnelle en Aménagement du Paysage en partenariat avec l'Université de Lorraine.....	Lycée et CFP de Roville ♦▲
Licence Professionnelle Espaces naturels – Gestion durable des espaces forestiers et.....	LEGTPA et CFPPA de Mirecourt ♦✕▲
développement local en partenariat avec l'Université de Lorraine	

Environnement Paysage Horticulture

Les établissements

Les métiers

Employé de libre service, distribution
 Vendeur commerce horticole, jardinerie, animalerie, fleuriste
 Responsable de rayon
 Technicien conseil
 Technico-commercial
 Directeur commercial

Les formations

CAPa Services aux personnes et vente en espace rural.....	LP d'Harol ♦▲✕, MFR de Bulgnéville □●, MFR de Saulxures sur Moselotte ●□, MFR de Saint Dié □
Bac Professionnel Services Aux Personnes et Aux Territoires.....	MFR de Saint Dié □, MFR de Hadol □, MFR de Saulxures sur Moselotte □, MFR CFR de Gugnécourt □, LP d'Harol ♦
Bac Professionnel Technicien Conseil Vente en Animalerie.....	Lycée et CFA de Roville ♦●
Bac Professionnel Technicien Conseil Vente en Alimentation, Vins et Spiritueux	CFR de Gugnécourt □●▲
BTSA Développement, Animation des Territoires Ruraux	MFR CFR de Gugnécourt □●✕
BTS Economie Sociale, Familiale.....	MFR CFR de Gugnécourt ●✕▲
BTSA Univers Jardin et Animaux de Compagnie.....	Lycée et CFA de Roville ♦●
CAP Fleuriste.....	Lycée, CFA et CFP de Roville ♦●▲
BP Fleuriste	CFA de Roville ●
BTM Fleuriste.....	CFA et CFP de Roville ▲●
Brevet de Maîtrise Fleuriste	CFA et CFP de Roville ▲●
Spécialisation d'Initiative Locale (SIL), technicien mobilisation des bois,	CFPPA de Mirecourt ✕▲

Commerce et vente

Les établissements

Les métiers

Salarié dans un élevage de chevaux, un centre équestre
 Accompagnateur équestre, moniteur d'équitation, animateur
 Garde à cheval - Eleveur de chevaux
 Débardeur en traction animale, entrepreneur de travaux forestiers avec débardage à cheval

Les formations

CAPa Palefrenier Soigneur.....	LP d'Harol ♦ et MFR de Ramonchamp ●
CAPa Maréchal Ferrant	LP d'Harol ●
Bac Professionnel Production Conduite et Gestion de l'Entreprise Hippique.....	MFR de Ramonchamp □✕●
Technicien Agricole.....	MFR de Ramonchamp ✕●
BTSA Productions Animales.....	MFR de Ramonchamp ✕●
BTSA Analyse, Conduite et Stratégie de l'Entreprise agricole.....	LEGTPA de Mirecourt ♦, MFR CFR de Gugnécourt ●□✕
BTSA Développement, Animation des Territoires Ruraux.....	MFR CFR de Gugnécourt □●✕

Les établissements

Cheval

Venez nous rencontrer !

Portes Ouvertes 2022

des Établissements

de l'Enseignement Agricole



Fédération MFR des Territoires
Haut-Marnais et Vosgiens
Parc d'activités de Reffye - Bureau B24
BP 165 - 88005 EPINAL Cedex
03 29 35 15 13
www.mfr-vosges.hautemarne.fr

MFR de Bulgnéville

178, rue des Récollets - 88140 Bulgnéville
03 29 09 11 24 - Fax 03 29 09 24 12
mfr.bulgneville@mfr.asso.fr
www.mfr-bulgneville.com

MFR CFR de Gugnécourt

265, Grande rue - 88600 Gugnécourt
03 29 65 72 43 - Fax : 03 29 65 75 28
mfr.gugnecourt@mfr.asso.fr
www.cfr-gugnecourt.com

MFR de Hadol

29, rue de l'Eglise - 88220 Hadol
Tél. 03.29.32.53.11 - Fax 03.29.32.57.02
mfr.hadol@mfr.asso.fr - www.mfr-hadol.fr

MFR de Ramonchamp

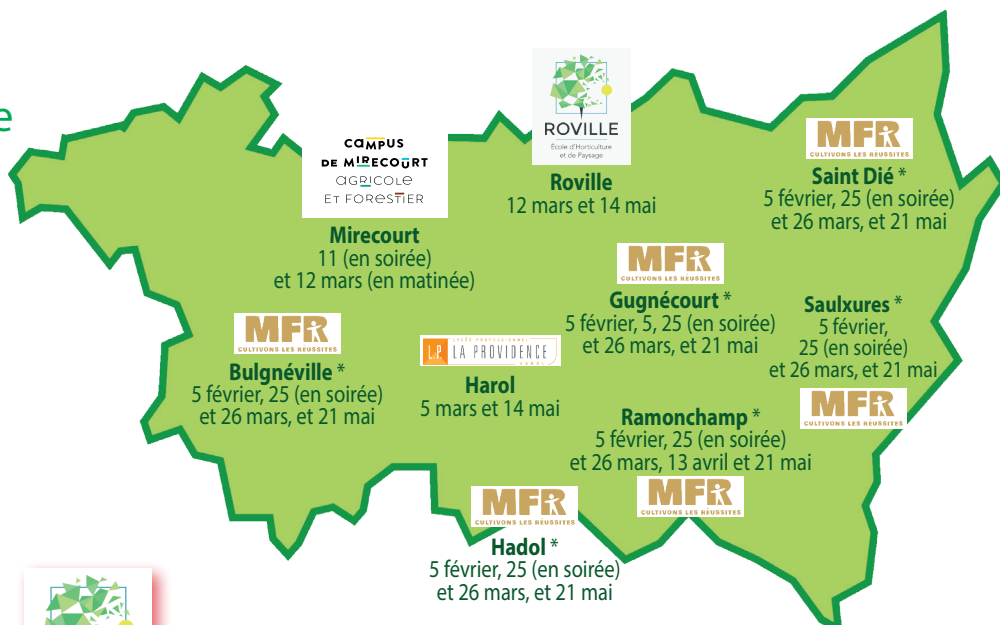
Les Quatre Vents - 88160 Ramonchamp
03 29 25 02 06 - Fax : 03 29 25 31 85
mfr.ramonchamp@mfr.asso.fr
www.mfr4vents.com

MFR de Saint Dié/La Porte d'Alsace

4 le nouveau Saales
88490 Provenchères et Colroy
03 88 95 04 50 - mfr.st-die@mfr.asso.fr
https://www.mfrsaintdie.fr

MFR de Saulxures

29, chemin du bois Lasau
88290 Saulxures-sur-Moselotte
03 29 24 60 59 - www.mfrsaulxures.fr mfr.
saulxures@mfr.asso.fr



* PORTES OUVERTES AVEC RENDEZ-VOUS



École d'Horticulture et de Paysage
de Roville - www.roville.fr

Ecole d'Horticulture et de Paysage de Roville

Ecole_de_Roville

comprenant

Lycée d'Enseignement Horticole Privé

88700 Roville-aux-Chênes
03 29 65 11 04 - lycee.roville@wanadoo.fr

Centre de Formation d'Apprentis (CFA)

88700 Roville-aux-Chênes
03 29 65 33 92 - cfa.roville@wanadoo.fr

Centre de Formation Professionnelle (CFP)

88700 Saint Maurice-sur-Mortagne
03 29 65 04 29 - cfp@ehproville.com

Journée orientation Enseignement Supérieur
sur notre site de Villers-lès-Nancy le 26 février
2022



LP la Providence d'Harol

UFA - CFC Harol
684 rue de la Mairie - 88270 Harol
Tél. 03 29 66 84 23 - Fax 03 29 66 89 71
harol@cneap.fr
www.leap-harol.fr

Lycée Professionnel La Providence



Campus de Mirecourt
Agricole et Forestier
www.campusdemirecourt.fr

comprenant

Lycée Agricole LEGTA des Vosges

270, avenue de Lattre de Tassigny
88500 Mirecourt
03 29 37 80 30 - legta.mirecourt@educagri.fr

eplefpaDesVosges

campusdemirecourt

Centre de Formation d'Apprentis (CFA) et Centre de Formation Professionnelle et de Promotion Agricole (CFPPA)

22, rue du Docteur Grosjean
88500 Mirecourt
03 29 37 49 77 - cfa.vosges@educagri.fr
cfppa.mirecourt@educagri.fr

cfacfpadesVosgesmirecourt

Forum du Supérieur - samedi 29 janvier 2022
sur notre pôle de l'Enseignement Supérieur -
63 rue du Docteur Cabasse 88500 Mirecourt



Document réalisé par la Chambre d'Agriculture des Vosges
www.vosges.chambre-agriculture.fr

en partenariat avec les établissements de l'enseignement agricole des Vosges
Chambre d'Agriculture des Vosges

La Colombière - Rue André Vitu - 88026 Épinal Cedex
Tél. 03 29 29 23 23 - contact@vosges.chambagri.fr

